

[古语] 疫病

Pest management

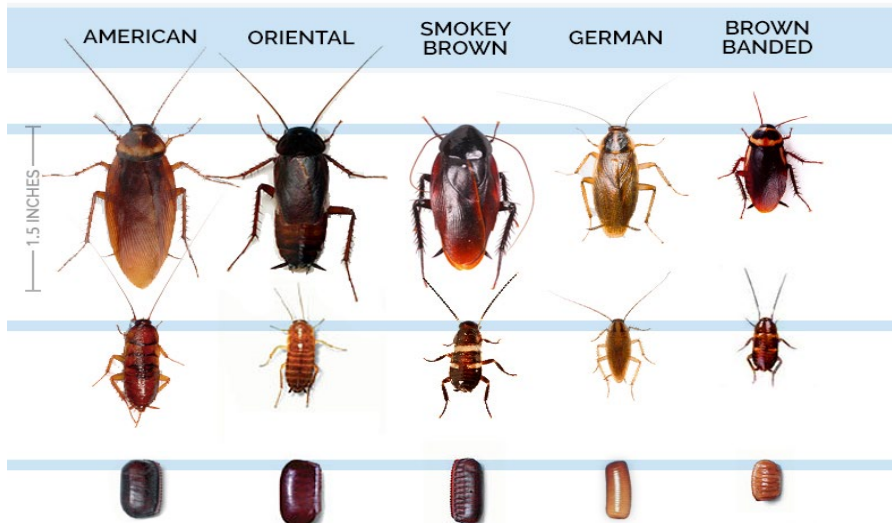
害虫是破坏或污染食物并造成健康/经济问题的动物或昆虫。必须防止虫害,因为它们传播食源性疾病,破坏财产,污染粮食供应。食品机构中最令人关切的害虫是苍蝇、蟑螂、老鼠、储藏室害虫和鸟类。

FLIES



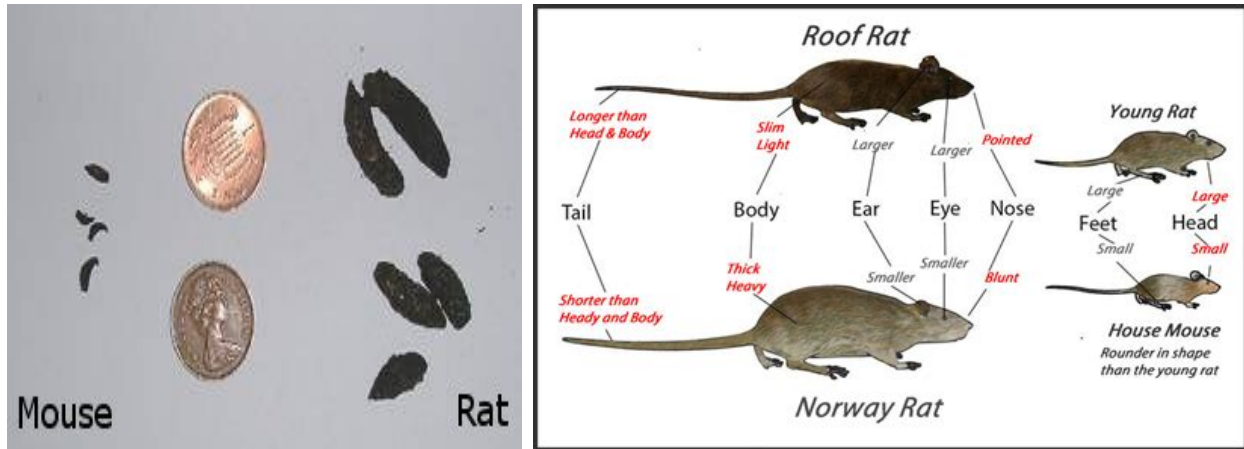
苍蝇携带大肠杆菌、沙门氏菌和志贺氏菌等病原体。他们从垃圾、变质的食物、动物遗体和粘附在身体、腿和头发上的粪便中提取细菌。有些细菌在食物上落地时就会转移。

COCKROACHES



蟑螂传播食源性病原体,如沙门氏菌、霍乱弧菌和在肠道和外体中发现的金黄色葡萄球菌。蟑螂生活在提供食物和水的地区,晚上非常活跃。德国蟑螂是食品场所最常见的蟑螂。其他类型的蟑螂是美国,东方,和,布朗带状。

RODENTS



啮齿动物对食品供应、财产和建筑物造成广泛损害。他们啃容器里的食物、墙壁、地板和电线 (比钢铁更柔软的材料), 以保持牙齿的短和锋利。啮齿动物携带螨和跳蚤, 传播沙门氏菌、旋毛虫病、猪痢疾和汉坦病毒等疾病。啮齿类动物在建筑物内和周围的食物、食品包装、设备上撒尿并留下粪便。新鲜的粪便是闪亮的, 黑色的, 橡胶状的。啮齿动物是优秀的游泳者, 夜间动物, 视力差, 旅行时更喜欢狭窄的隐蔽路线。在食品机构中发现的最常见的啮齿类动物是家鼠、屋顶老鼠和挪威老鼠。

病虫害的必要控制措施

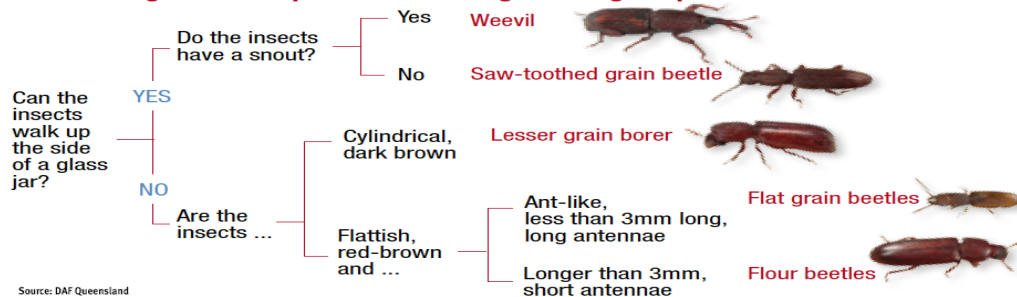
- (1) 定期检查食品和用品的进货;
- (2) 定期检查场地是否有害虫的证据;
- (3) 使用适当的虫害防治方法
- (4) 除去鼠疫状态.

通过填充或关闭地板、墙壁和天花板上的孔和其他缝隙来保护外部; 紧固, 自闭门, 保持封闭, 关闭窗口, 筛选, 适当设计和安装空气窗帘, 以控制飞虫, 或其他手段。屏蔽门必须是自关闭的, 窗户、门、天窗、横梁、进气和排气管的屏幕和外部的其他开口应紧贴, 没有断裂。筛分材料的英寸不得少于16目 (16 目至25.4 毫米)。

对苍蝇使用触电式诱捕器或粘附式诱捕器, 必须设计成有 "抗逃逸" 托盘, 用于飞行昆虫, 使死昆虫和尸体碎片不能落在暴露的食物和设备上。该装置不得放置在暴露的食品、清洁设备、用具、亚麻布和未包装的单用物品上。

IDENTIFICATION OF COMMON PESTS OF STORED GRAIN

The following flow chart provides a useful guide for grain pest identification.



Source: DAF Queensland

粮食害虫

藤虫、飞蛾和甲虫是储存的谷物害虫,除了造成麻烦外,还造成食品浪费。感染的迹象包括食物溢出、织带、针孔和包装中的昆虫。它们的蛋几乎存在于所有的谷物产品和面粉产品中。这些蛋最终会以足够的热量和时间孵化。

死亡或被困的鸟类、昆虫、啮齿类动物和其他害虫应从控制装置和场所中取出,其频率应防止害虫的积累或吸引,并最大限度地减少对腐烂的遗体的接触。

在西弗吉尼亚,要求使用专业的虫害防治服务。

控制害虫的一些小窍门是:

1. 密封裂缝,并保持屏幕和门关闭。
2. 将食物盖好,立即清理溢出的食物。
3. 及时处理垃圾和垃圾。
4. 关闭所有开口,周围的电线,排水管,通风口,和烟道,使他们的老鼠和昆虫的证明。
5. 食品,如面粉、糖、煎饼混合物等,应从原来的容器中取出,放在经批准的密封密闭容器中,及时贴上标签,更不防害虫(防鼠)。
6. 垃圾和垃圾是疾病、细菌和昆虫的滋生地,是啮齿类动物的食物。为避免这种情况:
7. 将垃圾和垃圾放在容易清洗的容器中,这些容器安装得很紧,防止苍蝇进入
8. 使用垃圾桶的塑料衬里,以帮助清洗容器。
9. 每天用热肥皂水清洗垃圾桶。
10. 定期检查进货的食品、用品和场所是否有虫子,以控制害虫的传播。
11. 消除害虫可能筑巢的窝藏条件。
12. 让工作和用餐区干净,不受害虫可能滋生的杂物的影响。